

a revista do engenheiro civil

PINI

techne.pini.com.br

téchné

apoio
ipt

Edição 232 ano 24 julho de 2016 R\$ 33,00



Jogos Olímpicos 2016

As soluções construtivas de 13 instalações esportivas que serão o legado da engenharia brasileira ao Rio de Janeiro

**EQUIPE
de OBRA**

Placa cimentícia

Versatilidade em fechamentos internos e externos

Piso emborrachado

Saiba como instalar este piso absorvente de impacto

Fachada pronta Paginação e fixação devem estar claras na planta

PRODUTOS & TÉCNICAS

ACABAMENTOS

Fotos cedidas pelas empresas



REVESTIMENTO

A Lepri amplia a linha de revestimentos cerâmicos que imitam a aparência de tijolos. Foram adicionadas mais nove opções de cores ao catálogo. As peças estão disponíveis nas medidas de 7 cm x 23 cm e 7 cm x 46 cm, ambas com 1 cm de espessura.

Lepri

(11) 3789-5050

www.lepriceramicas.com.br



SELANTE

A Pulvitec lança a linha de selantes Polystic Eco, com produtos para metal, concreto, alvenaria, pedra, mármore e granito. O fabricante garante elevado poder de impermeabilização, resistência a variações climáticas e alta flexibilidade. Está disponível nas cores branco, cinza e preto, podendo receber tinta.

Pulvitec

www.pulvitec.com.br

(11) 3716-9000



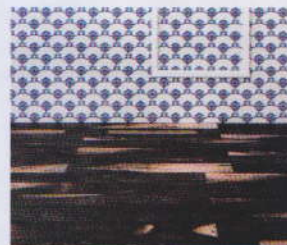
TINTA

A CKC-333 é uma tinta desenvolvida para proteção passiva contra incêndio. Sua aplicação é indicada para paredes de alvenaria, protegendo essas superfícies por um período de três horas e reduzindo a emissão de fumaça. Disponível na cor branca e pode ser pigmentada.

CKC

(11) 5584-6380

www.ckc.com.br



REVESTIMENTO

A coleção Blackwood da Decortiles imita a aparência da madeira queimada e é indicada para pisos de ambientes residenciais. As peças têm formato de 20 cm x 120 cm e espessura de 11 mm, sendo recomendada junta de 2 mm.

Disponível na cor bege.

Decortiles

4004-2971

www.decortiles.com.br

Que os produtos à base de cerâmica vermelha são **100% naturais, atóxicos e ideais** para dar conforto às pessoas, todo mundo sabia.

O que você não sabia é que eles também emitem **menos CO₂ eq.** e consomem **menos água.**



Conheça o estudo completo
www.anicer.com.br/acv



Encontre nossos associados qualificados no PSQ: portal.anicer.com.br/psq